

WERL006
Wasserführung aus der Gartenstraße über die Hangstraße bis zum Werlenbach sicherstellen

WERL007
Wasserführung aus der Bergstraße über den Fußweg bis zum Werlenbach sicherstellen

WERL021
Wasserführung aus der Bergstraße und der Gartenstraße über privaten Grund bis zum Werlenbach sicherstellen

DAUF001
Private Anwesen im Neubaugebiet gegen eindringendes Wasser sichern

DAUF002
Grünstreifen zum Sedimentrückhalt anlegen

DAUF004
Wasserführung aus der Flurstraße über privaten Grund bis zum Werlenbach herstellen

DAUF003
Private Anwesen in der Flurstraße gegen eindringendes Wasser sichern

DAUF007
Wasserführung aus der Bohngasse bis zum Daufenbach herstellen

DAUF006
Private Anwesen in der Poststraße gegen eindringendes Wasser sichern

DAUF008
Kreuzung des Wirtschaftswegs mit dem Daufenbach für verbesserten Wasserabzug herrichten

DAUF005
Private Anwesen in der Hauptstraße gegen eindringendes Wasser sichern

DAUF010
Private Anwesen in der Bohngasse gegen eindringendes Wasser sichern

DAUF009
Private Anwesen in der Wiesenstraße gegen eindringendes Wasser sichern

DAUF011
Private Anwesen im Winkelweg gegen

Legende

Überflutungsbereiche

- Überflutungsbereich des Holzbachs bei HQ100
- Überflutungsbereich der Nebengewässer
- Pot. Überflutungsbereich der Talauen

Abflusskonzentrationen

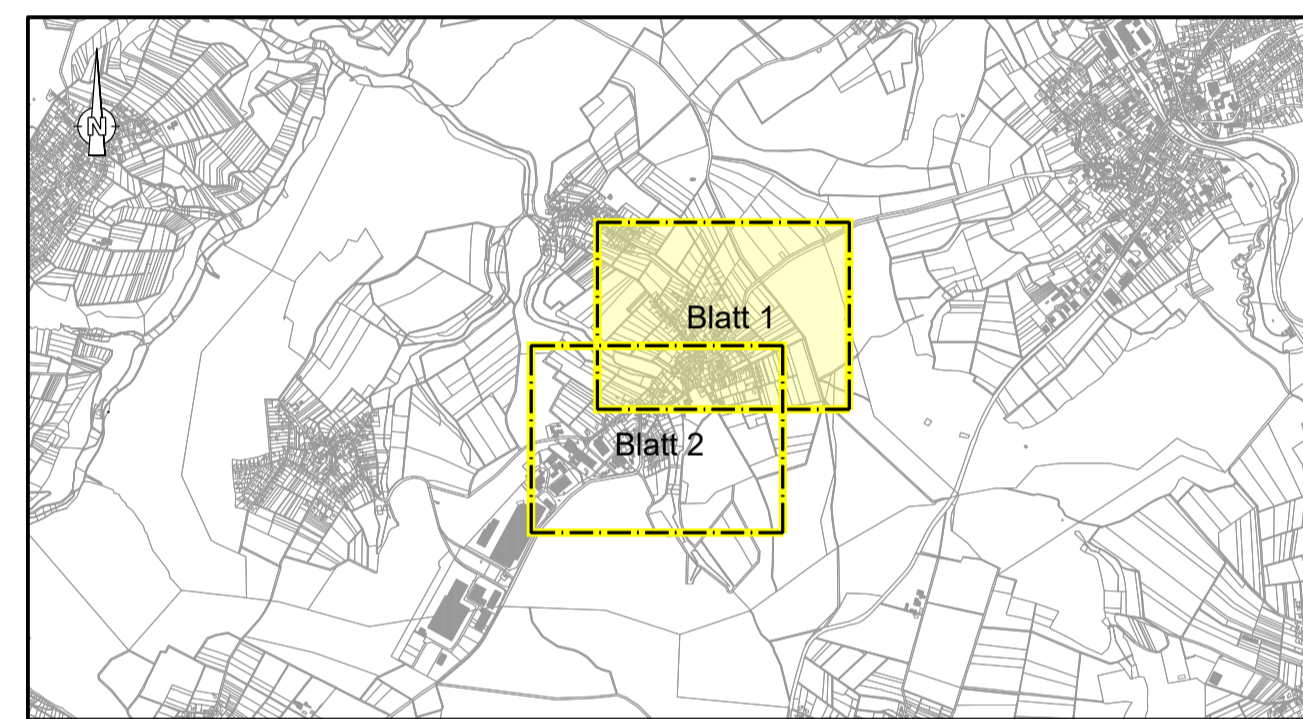
- Abflusskonzentration niedrig
- Abflusskonzentration mäßig
- Abflusskonzentration hoch
- Abflusskonzentration sehr hoch

Gefährdung / Maßnahmen

- Objektgefährdung durch Hochwasser
- Objektgefährdung durch Sturzflut aus Gewässern
- Objektgefährdung durch Oberflächenabfluss
- Retention
- Eigenwasser
- Nachkontrolle
- gepl. Notabflussweg VG/OG
- gepl. Notabflussweg Anwohner
- gepl. Gewässeranpassung VG/OG
- gepl. Gewässeroffenlegung
- vorh. Gewässer entfällt
- gepl. Ableitung
- gepl. Grünstreifen
- gepl. Gumpen
- gepl. Forst-Abschlag
- gepl. Abflussbarriere
- Textkasten Maßnahmen kommunal
- Textkasten Maßnahmen öffentlich
- Textkasten Maßnahmen privat
- Textkasten Maßnahmen kommunal / privat
- Textkasten sonstiges

Sonstiges

- vorh. Gewässer
- vorh. Gewässerverrohrung



INGENIEURBÜRO HEINEMANN
BERATENDE INGENIEURGESELLSCHAFT mbH
Frankfurter Straße 23
57610 Altenkirchen
Tel.: 02681 / 9565 - 0
Email: info@ib-heinemann.de

IBH
WASSERSTRASSEN
LANDSCHAFT

Verbandsgemeinde Puderbach

Hauptstraße 13
56305 Puderbach

Hochwasser- und Sturzflutvorsorgekonzept für die Verbandsgemeinde Puderbach

Gefährdungs- und Maßnahmenplan Daufenbach

	Datum	Name	Anlage - Nr. :	Plan - Nr. :	Maßstab:
bearb.	Februar 2025	E. Hölzemann	-	DAUF 1/2	1 : 2 000
gez.	Februar 2025	I. Schulz			
Plan-stand	19.02.2025				
Nr.	Datum	Name	Änderung bzw. Ergänzung	übergeben	

geplottet am: 19/02/2025
Dateipfad: G:\Projekte 2022\111_VG PU022_111_420 HWSVK VG Puderbach\CAD\Maßnahmen\250219 HWSVK Pu - Maßnahmen.dwg

Die ausführende Firma hat gemäß VOB DIN 1961 §§ 3 und 4 alle Maße und Unterlagen vor Beginn der Arbeit zu prüfen. Unstimmigkeiten sind der Bauleitung zur Klärung sofort mitzuteilen.
Die DIN - Vorschriften sind zu beachten. Das Urheberrecht an dieser Zeichnung ist zu beachten.