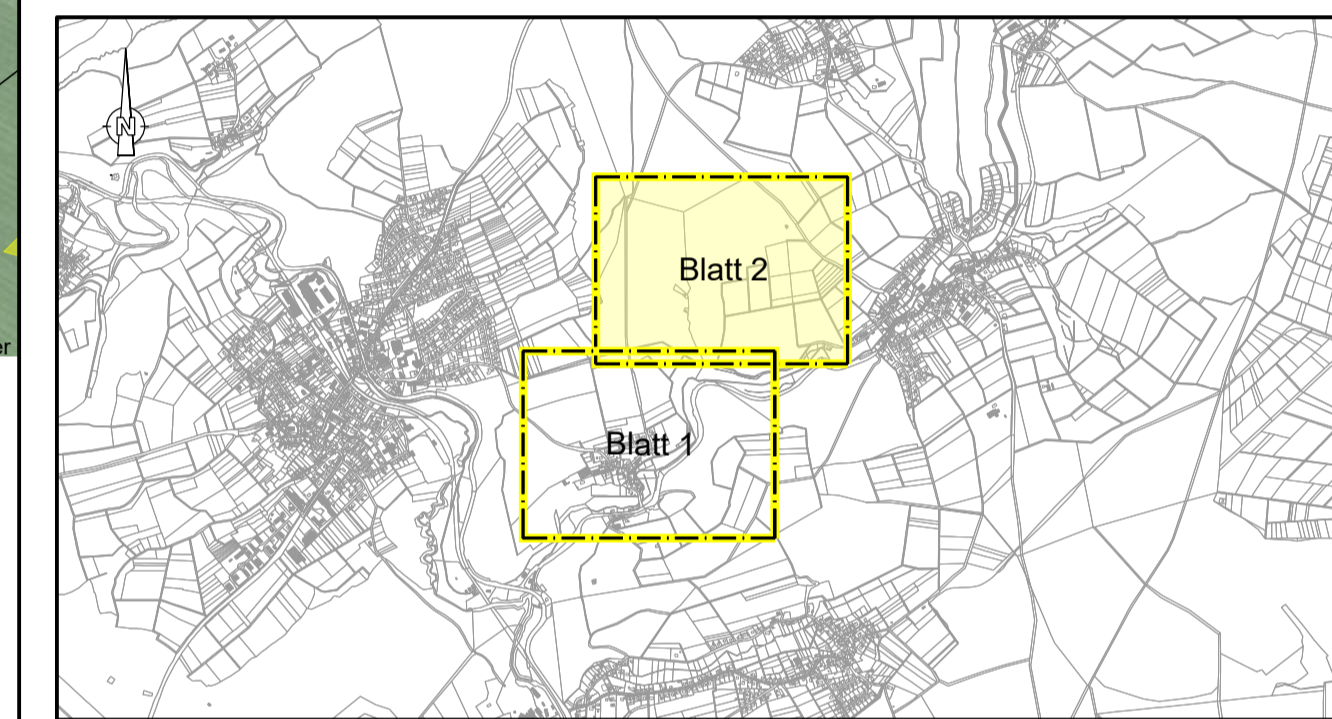


**NIDR018**  
Entwässerung mit Wasserrückhalt  
entlang der Waldwege anpassen

**NIDR017**  
Querrinnen zur breitflächigen  
Ableitung des Oberflächenwassers  
herstellen

- Legende**
- Überflutungsbereiche**
- Überflutungsbereich des Holzbachs bei HQ100
  - Überflutungsbereich der Nebengewässer
  - Pot. Überflutungsbereich der Talauen
- Abflusskonzentrationen**
- Abflusskonzentration niedrig
  - Abflusskonzentration mäßig
  - Abflusskonzentration hoch
  - Abflusskonzentration sehr hoch
- Gefährdung / Maßnahmen**
- Objektgefährdung durch Hochwasser
  - Objektgefährdung durch Sturzflut aus Gewässern
  - Objektgefährdung durch Oberflächenabfluss
  - Retension
  - Eigenwasser
  - Nachkontrolle
  - gepl. Notabflussweg VG/OG
  - gepl. Notabflussweg Anwohner
  - gepl. Gewässeranpassung VG/OG
  - gepl. Gewässeroffenlegung
  - vorh. Gewässer entfällt
  - gepl. Ableitung
  - gepl. Grünstreifen
  - gepl. Gumpen
  - gepl. Forst-Abschlag
  - gepl. Abflussbarriere
  - Textkassen Maßnahmen kommunal
  - Textkassen Maßnahmen öffentlich
  - Textkassen Maßnahmen privat
  - Textkassen Maßnahmen kommunal / privat
  - Textkassen sonstiges
- Sonstiges**
- vorh. Gewässer
  - vorh. Gewässerverrohrung



**INGENIEURBÜRO HEINEMANN**  
BERATENDE INGENIEURGESELLSCHAFT mbH  
Frankfurter Straße 23  
57610 Altenkirchen  
Tel.: 02681 / 9565 - 0  
Email: info@ib-heinemann.de

**IBH**  
WASSER  
STRASSEN  
LANDSCHAFT

**Verbandsgemeinde Puderbach**

Hauptstraße 13  
56305 Puderbach

Hochwasser- und Sturzflutvorsorgekonzept  
für die Verbandsgemeinde Puderbach

Gefährdungs- und  
Maßnahmenplan  
Niederreis

	Datum	Name	Anlage - Nr. :	Plan - Nr. :	Maßstab:
bearb.	Februar 2025	E. Hölzemann	-	NIDR 2/2	1 : 2 000
gez.	Februar 2025	I. Schulz			
Plan-stand	19.02.2025				
Nr.	Datum	Name	Änderung bzw. Ergänzung		übergeben

geplottet am: 19/02/2025  
Dateipfad: G:\Projekte 2022\111\_VG PU22\_111\_420 HWSVK VG Puderbach\CAD\Maßnahmen\250219 HWSVK Pu - Maßnahmen.dwg

Die ausführende Firma hat gemäß VOB DIN 1961 §§ 3 und 4 alle Maße und Unterlagen vor Beginn der Arbeit zu prüfen. Unstimmigkeiten sind der Bauleitung zur Klärung sofort mitzuteilen.  
Die DIN - Vorschriften sind zu beachten. Das Urheberrecht an dieser Zeichnung ist zu beachten.