

Legende

Überflutungsbereiche

- Überflutungsbereich des Holzbachs bei HQ100
- Überflutungsbereich der Nebengewässer
- Pot. Überflutungsbereich der Talauen

Abflusskonzentrationen

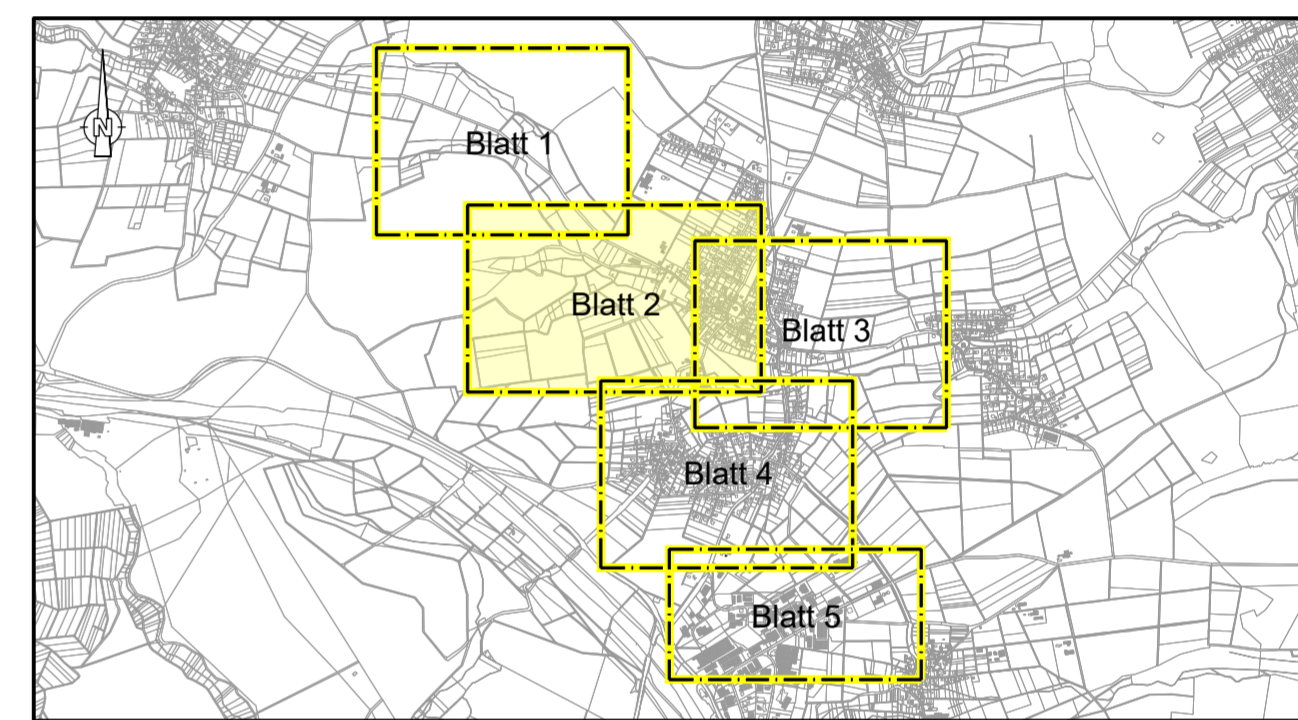
- Abflusskonzentration niedrig
- Abflusskonzentration mäßig
- Abflusskonzentration hoch
- Abflusskonzentration sehr hoch

Gefährdung / Maßnahmen

- Objektgefährdung durch Hochwasser
- Objektgefährdung durch Sturzflut aus Gewässern
- Objektgefährdung durch Oberflächenabfluss
- Retention
- Eigenwasser
- Nachkontrolle
- gepl. Notabflussweg VG/OG
- gepl. Notabflussweg Anwohner
- gepl. Gewässeranpassung VG/OG
- gepl. Gewässeroffenlegung
- vorh. Gewässer entfällt
- gepl. Ableitung
- gepl. Grünstreifen
- gepl. Gumpen
- gepl. Forst-Abschlag
- gepl. Abflussbarriere
- Textkasten Maßnahmen kommunal
- Textkasten Maßnahmen öffentlich
- Textkasten Maßnahmen privat
- Textkasten Maßnahmen kommunal / privat
- Textkasten sonstiges
- vorh. Gewässer
- vorh. Gewässerverrohrung

Sonstiges

- vorh. Gewässer
- vorh. Gewässerverrohrung



INGENIEURBÜRO HEINEMANN
 BERATENDE INGENIEURGESELLSCHAFT mbH
 Frankfurter Straße 23
 57610 Altenkirchen
 Tel.: 02681 / 9565 - 0
 Email: info@ib-heinemann.de

IBH
 WASSER
 STRASSEN
 LANDSCHAFT

Verbandsgemeinde Puderbach

Hauptstraße 13
 56305 Puderbach

Hochwasser- und Sturzflutvorsorgekonzept
 für die Verbandsgemeinde Puderbach

Gefährdungs- und
 Maßnahmenplan
 Urbach

Datum	Name	Anlage - Nr. :	Plan - Nr. :	Maßstab:
bearb. Februar 2025	E. Hölzemann	-	URB 2/5	1 : 2 000
gez. Februar 2025	I. Schulz			
Planstand 19.02.2025				

Nr.	Datum	Name	Änderung bzw. Ergänzung	übergeben

geplottet am: 19/02/2025
 Dateipfad: G:\Projekte 2022\111_VG PU22_111_420_HWSVK_VG Puderbach\CAD\Maßnahmen\250219_HWSVK_Pu - Maßnahmen.dwg
 Die ausführende Firma hat gemäß VOB DIN 1961 §§ 3 und 4 alle Maße und Unterlagen vor Beginn der Arbeit zu prüfen. Unstimmigkeiten sind der Bauleitung zur Klärung sofort mitzuteilen.
 Die DIN - Vorschriften sind zu beachten. Das Urheberrecht an dieser Zeichnung ist zu beachten.