

Legende

Überflutungsbereiche

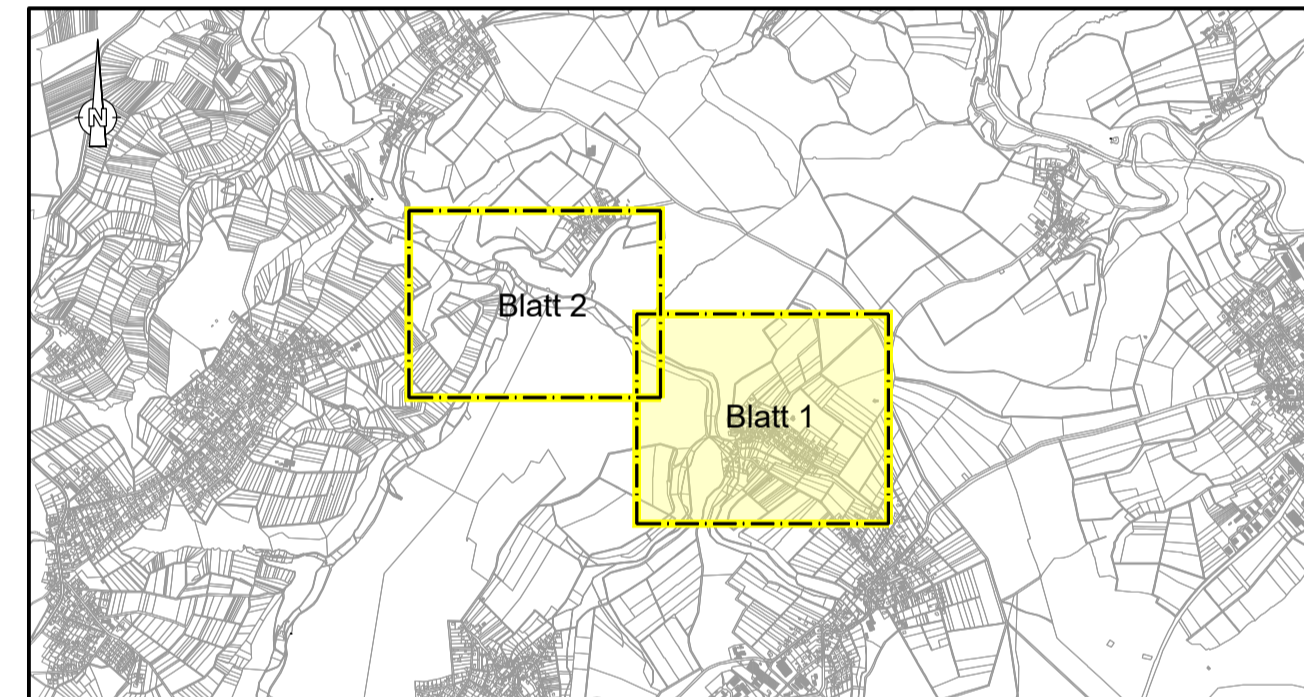
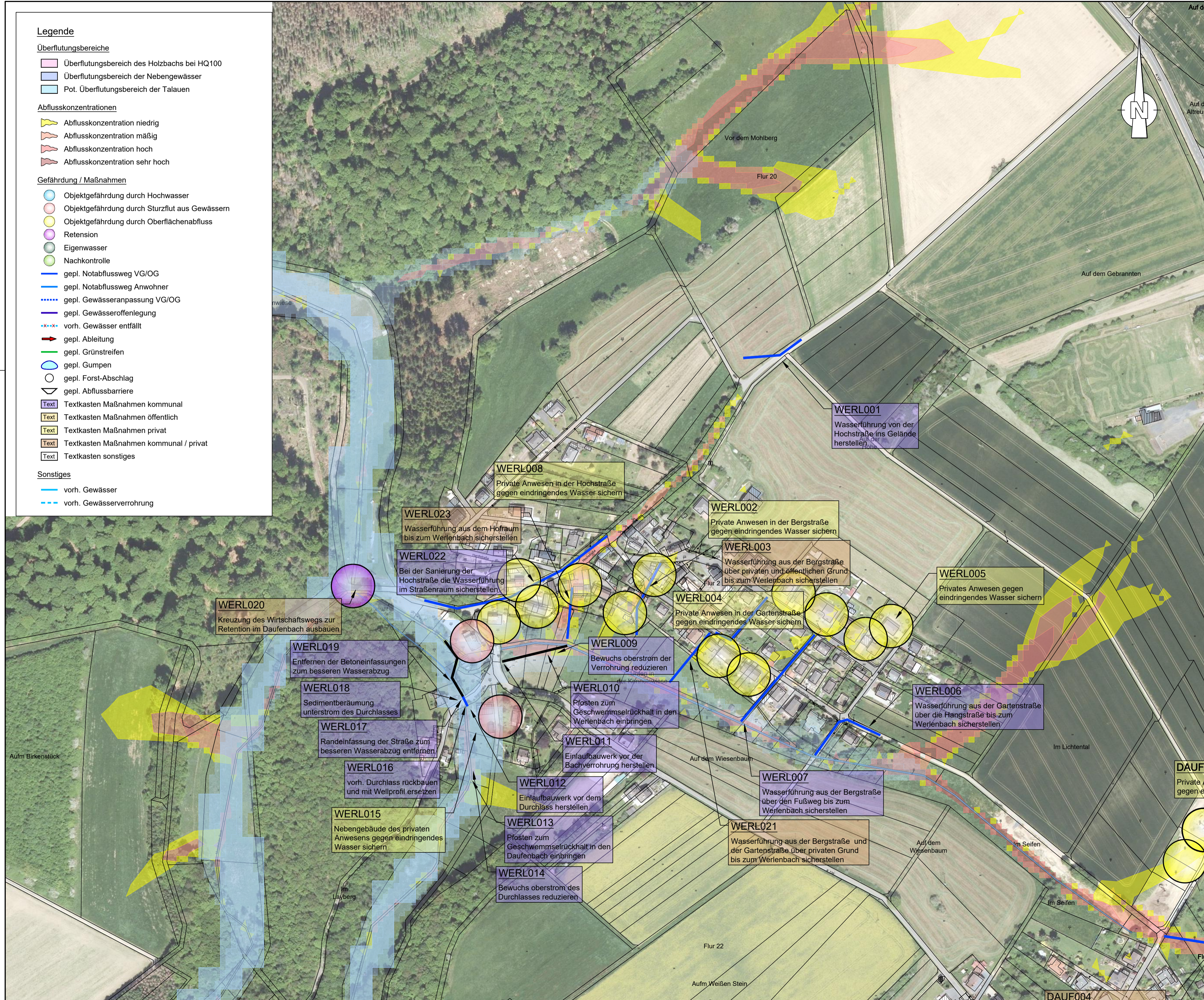
- Überflutungsbereich des Holzbachs bei HQ100
- Überflutungsbereich der Nebengewässer
- Pot. Überflutungsbereich der Talauen

Abflusskonzentrationen

- Abflusskonzentration niedrig
- Abflusskonzentration mäßig
- Abflusskonzentration hoch
- Abflusskonzentration sehr hoch

Gefährdung / Maßnahmen

- Objektgefährdung durch Hochwasser
 - Objektgefährdung durch Sturzflut aus Gewässern
 - Objektgefährdung durch Oberflächenabfluss
 - Retention
 - Eigenwasser
 - Nachkontrolle
 - gepl. Notabflussweg VG/OG
 - gepl. Notabflussweg Anwohner
 - gepl. Gewässeranpassung VG/OG
 - gepl. Gewässeroffenlegung
 - vorh. Gewässer entfällt
 - gepl. Ableitung
 - gepl. Grünstreifen
 - gepl. Gumpen
 - gepl. Forst-Abschlag
 - gepl. Abflussbarriere
 - Textkasten Maßnahmen kommunal
 - Textkasten Maßnahmen öffentlich
 - Textkasten Maßnahmen privat
 - Textkasten Maßnahmen kommunal / privat
 - Textkasten sonstiges
- Sonstiges**
- vorh. Gewässer
 - vorh. Gewässerverrohrung



INGENIEURBÜRO HEINEMANN
 BERATENDE INGENIEURGESELLSCHAFT mbH
 Frankfurter Straße 23
 57610 Altenkirchen
 Tel.: 02681 / 9565 - 0
 Email: info@ib-heinemann.de

IBH
 WASSER
 STRASSEN
 LANDSCHAFT

Verbandsgemeinde Puderbach

Hauptstraße 13
 56305 Puderbach

**Hochwasser- und Sturzflutvorsorgekonzept
 für die Verbandsgemeinde Puderbach**

Gefährdungs- und
 Maßnahmenplan
 Werlenbach

Datum	Name	Anlage - Nr. :	Plan - Nr. :	Maßstab:
bearb. Februar 2025	E. Hölzemann	-	WERL 1/2	1 : 2 000
gez. Februar 2025	I. Schulz			
Plan-stand 19.02.2025				
Nr.	Datum	Name	Änderung bzw. Ergänzung	übergeben

geplottet am: 19/02/2025
 Dateipfad: G:\Projekte 2022\111_VG PU22_111_420 HWSVK VG Puderbach\CAD\Maßnahmen\250219 HWSVK Pu - Maßnahmen.dwg

Die ausführende Firma hat gemäß VOB DIN 1961 §§ 3 und 4 alle Maße und Unterlagen vor Beginn der Arbeit zu prüfen. Unstimmigkeiten sind der Bauleitung zur Klärung sofort mitzuteilen.
 Die DIN - Vorschriften sind zu beachten. Das Urheberrecht an dieser Zeichnung ist zu beachten.